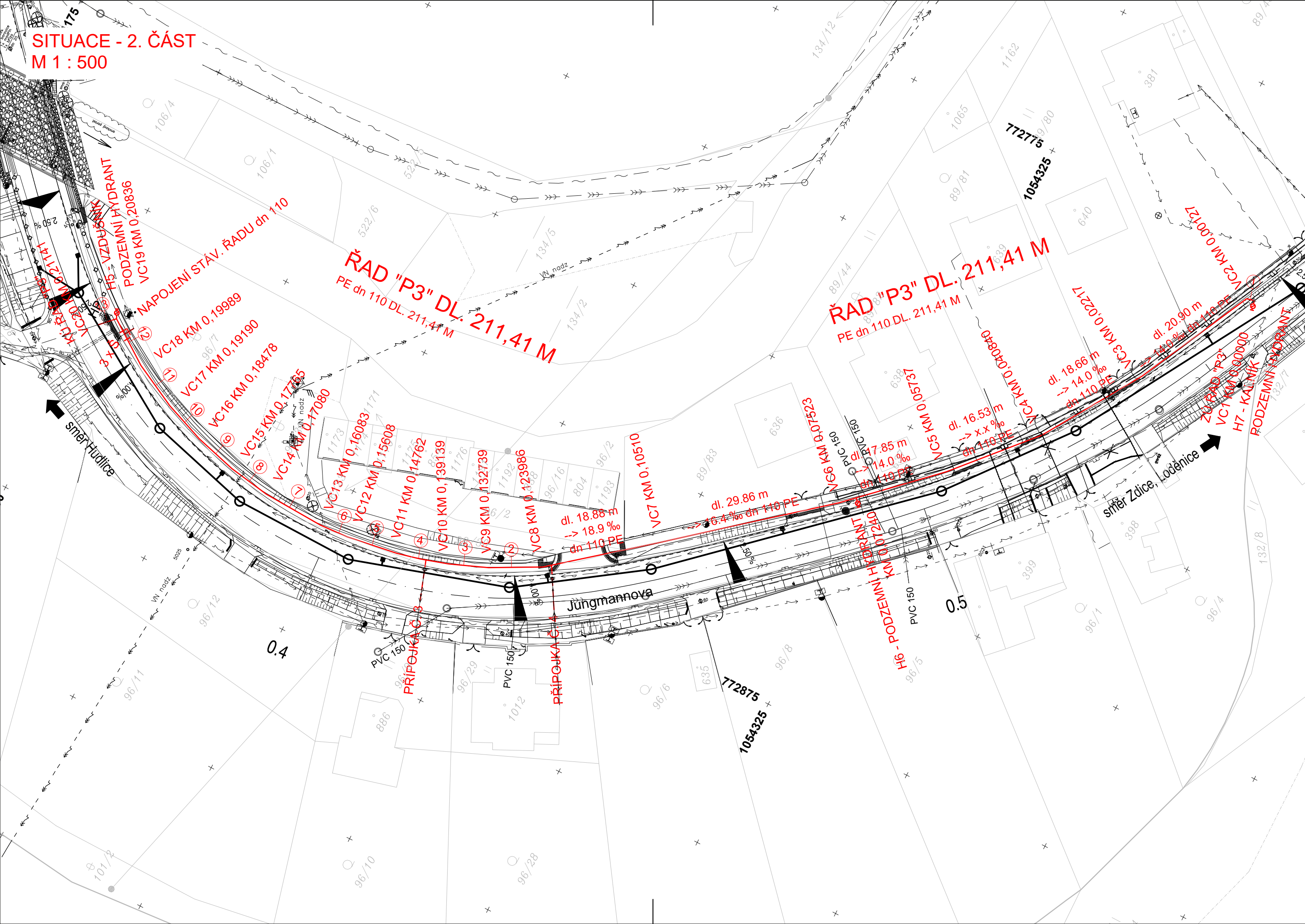


SITUACE - 2. ČÁST  
M 1 : 500



LEGENDA  
NAVRHOVANÝ STAV

- Navrhovaný vodovod
- Navrhovaná přípojka
- Navrhovaný hydrant
- Navrhované šoupátko

- DL. 1,27 m --> 14.0 ‰ dn 110 PE
- DL. 8,75 m --> 18.9 ‰ dn 110 PE
- DL. 6,39 m --> 18.9 ‰ dn 110 PE
- DL. 8,48 m --> 18.9 ‰ dn 110 PE
- DL. 8,47 m --> 18.9 ‰ dn 110 PE
- DL. 4,74 m --> 18.9 ‰ dn 110 PE
- DL. 9,99 m --> 18.9 ‰ dn 110 PE
- DL. 6,84 m --> 18.9 ‰ dn 110 PE
- DL. 7,14 m --> 18.9 ‰ dn 110 PE
- DL. 7,11 m --> 18.9 ‰ dn 110 PE
- DL. 8,00 m --> 18.9 ‰ dn 110 PE
- DL. 8,47 m --> 18.9 ‰ dn 110 PE
- DL. 3,04 m --> 18.9 ‰ dn 110 PE

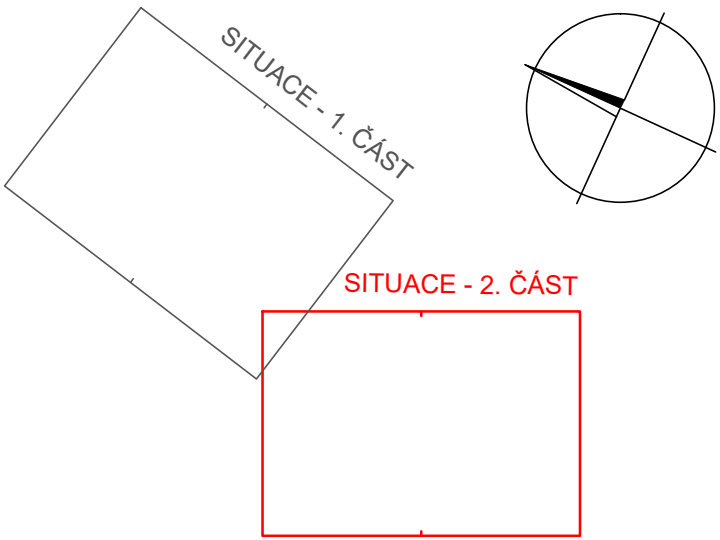
LEGENDA NOVÝCH IS

- Přeložka plynovodu
- Přeložka dešťové kanalizace

LEGENDA INŽENÝRSKÝCH SÍTÍ

- sdělovací vedení - stávající
- plynovodní potrubí NTL - stávající
- plynovodní potrubí STL - stávající
- vodovodní vedení - stávající
- kanalizace - stávající
- nadzemní vedení VN - stávající
- podzemní vedení NN - stávající

Pozn.:  
Průběh inženýrských sítí byl vynesena z orientačních zákresů  
pořízených jejich správci a je pouze orientační!



AKCE:

II/605 a III/2365 Beroun - Rekonstrukce silnic

ZADAVATEL:

Středočeský kraj

STŘEDOČESKÝ KRAJ

Zborovská 11  
150 21 Praha 5  
Česká Republika

JTSK

Bpv

ZHOTOVITEL :

**NOVÁK & PARTNER**  
INŽENÝRSKÁ  
PROJEKTOVÁ  
KANCELÁŘ

vypracoval

Tomáš Prágl

zodp. projektant

Ing. Šárka Novotná

hlavní inženýr

Ing. Martin Máša

tech. kontrola

Ing. Jan Vorel

obsah:

**SO 312 - Přeložky a úpravy vodovodů  
- III/2365**

příloha:

SITUACE - 2. ČÁST

investor

STŘEDOČESKÝ KRAJ

zak. číslo

08-NO-01-004

datum

08/2016

stupeň

PDPS

měřítko

1 : 500

č.přílohy:

paré :

2.2

120 00 Praha 2, Perucká 5  
tel: 221 592 050  
fax: 221 592 070  
info@novak-partner.cz